



Am Fehrenberg 8 - 10

DAISENDORF

Ein Projekt der HS Exklusiv Bau GmbH

WWW.EXAKT-BAU.COM

Exklusive Eigentums- wohnungen in Daisendorf

Planungskonzept

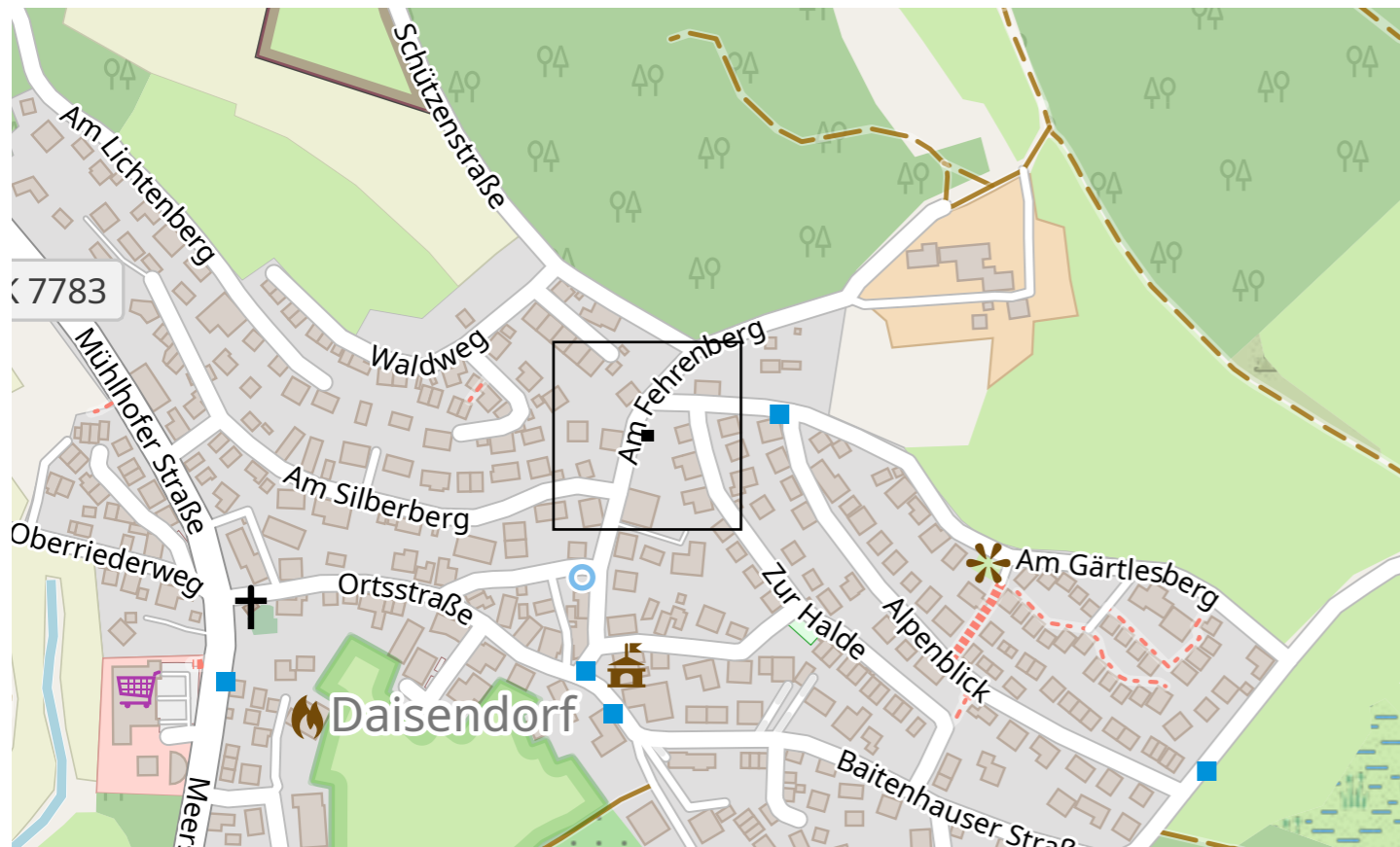
In der ruhigen Seegemeinde Daisendorf entsteht ein Wohnensemble mit 2 Fünffamilienhäusern und insgesamt 10 Wohneinheiten auf einem nach Südwesten ausgerichteten Hanggrundstück. Die hellen, mit großflächigen Fensterfronten ausgestatteten 2-4 Zimmer-Wohnungen überzeugen mit Ihren großzügigen und funktionalen Grundrissen, sowie durch eine optimale Ausrichtung für alle Wohnungen. Bei Wohnungsgrößen von 70 m² - 130 m² können viele Träume erfüllt werden.

Die beiden kleinen Mehrfamilienhäuser am Fehrenberg bieten Ihnen eine Ausstattung, die kaum noch Wünsche offen lässt. Mit Bedacht und Umsicht haben wir für Sie eine erste Vorauswahl getroffen, um Ihnen den Weg zu Ihrer ganz individuellen Wohnung zu erleichtern.

Bauweise und Ausstattung

Massivbauweise in Ziegelmauerwerk, Außenwände mit integrierter Wärmedämmung, Aufzug von den jeweiligen Tiefgaragen in alle Geschosse, 3-Scheiben-Wärmeschutz-Isolierglas, Heizung Gastherme mit Solarunterstützung, KfW 55 Haus, Bodeneben geflieste Duschen, Wohn- und Schlafräume in Eichenparkett, großzügige Elektroausstattung, Bäder und Gäste-WC mit Fliesen nach Wahl.

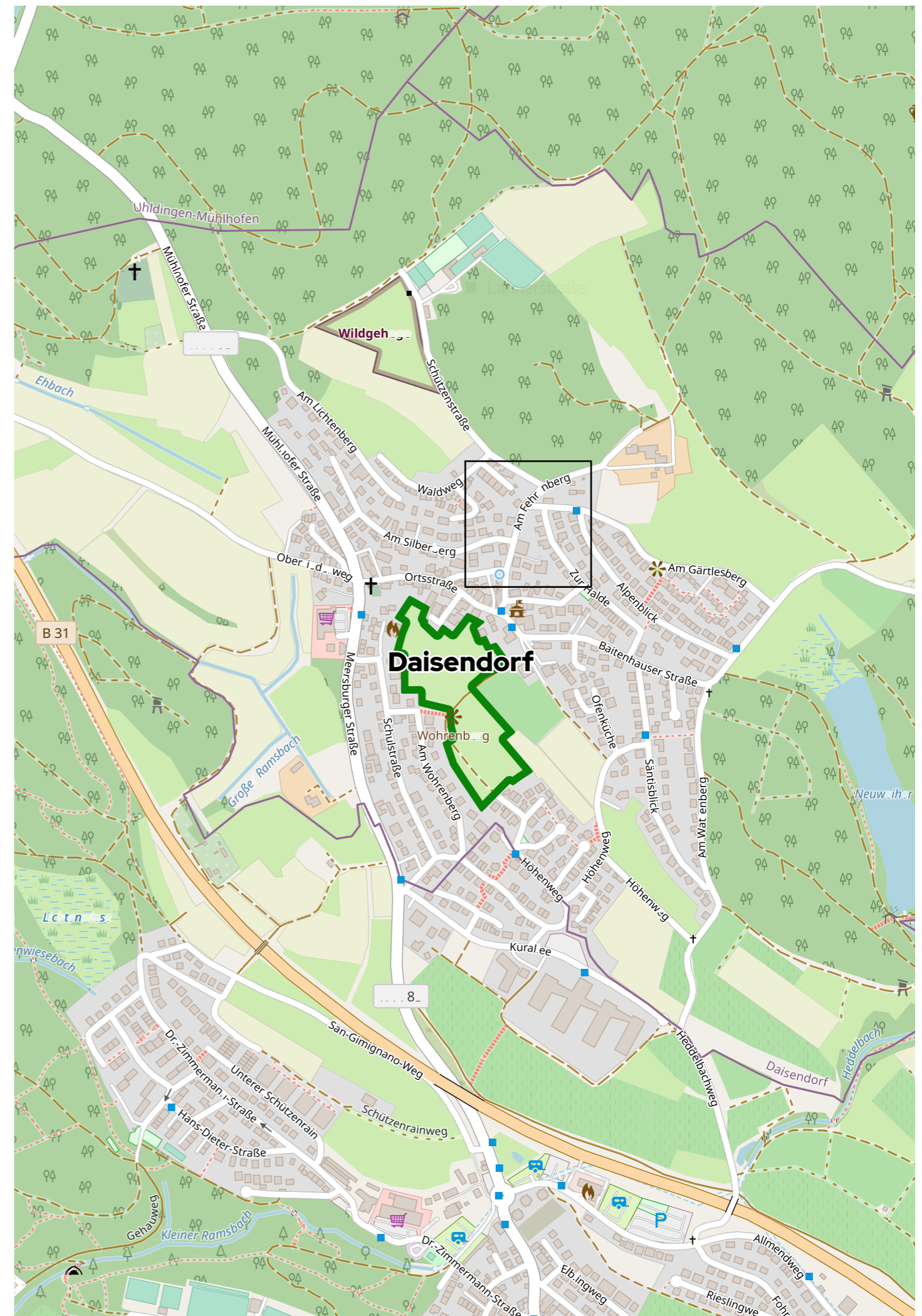




Lage & Umgebung

Daisendorf liegt angeschmiegt an steile Rebhänge überhalb der Merowinger Burg, dem Wahrzeichen der Stadt Meersburg. Die nur 5 Auto-Fahrminuten entfernte Stadt hat den Flair einer veritablen mittelalterlichen Stadt erhalten. Fachwerk- und barocke Residenzhäuser sowie lauschige Plätze und verwinkelte Gassen tun ein Übriges, um ein architektonisch geschlossenes Ensemble zu bilden.

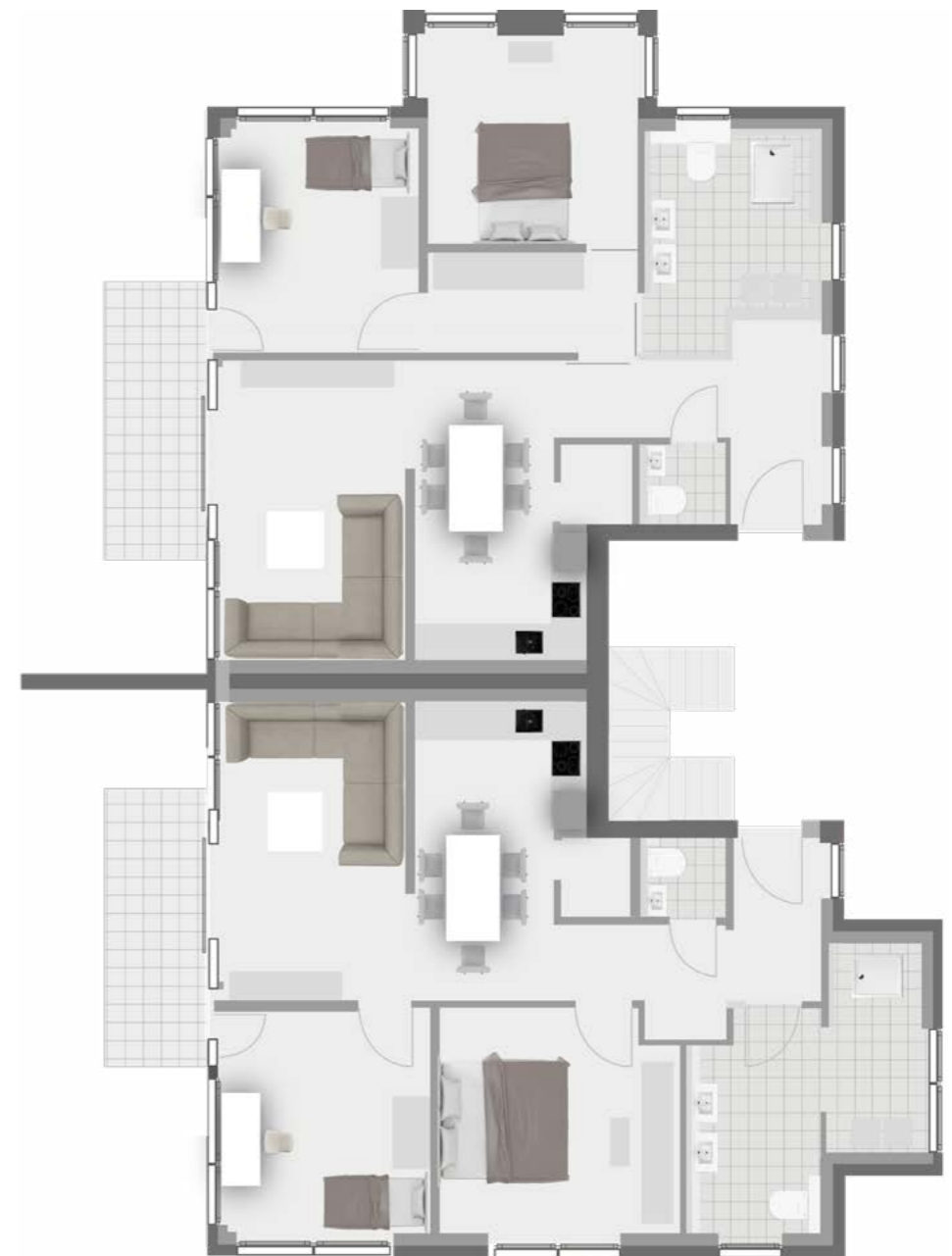
Meersburg gehört sicher zu den schönsten Städten am Bodensee. Die herrliche Lage überhalb Meersburgs, sowie die Pforte zum Überlinger See mit Blickkontakt zur Insel Mainau und der geografische Rahmen vom Weindorf Hagnau in östlicher Richtung, sowie von Kloster Birnau und den Unteruhldinger Pfahlbauten in westlicher Richtung machen den Reiz dieser ehemaligen Fürstbischöflichen Residenzstadt aus. Das abwechslungsreiche Hinterland mit seinen vielen kleinen Seen, zahlreichen Spazier- und Wanderwegen sowie den endlosen Obstplantagen und Weinbergen, vervollständigt die Attraktivität des malerischen Dorfs.



HAUS 1



EG



Wohnung 01

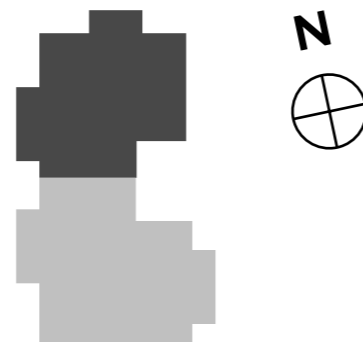
Erdgeschoss

75,16 m²



Diele	7,50 m ²
Bad	7,90 m ²
Ankleide	5,20 m ²
Schlafen	10,90 m ²
Kind	10,90 m ²
Abstellraum	1,30 m ²
WC Gast	1,60 m ²
Wohnen, Essen, Küche	26,86 m ²
Terrasse überdacht (0,5 x 6)	3,00 m ²

Gesamt 75,16 m²



Wohnung 02

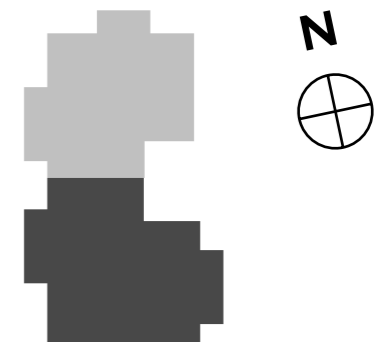
Erdgeschoss

76,26 m²



Diele	7,60 m ²
Bad	11,60 m ²
Schlafen	12,70 m ²
Kind	11,60 m ²
Abstellraum	1,30 m ²
WC Gast	1,60 m ²
Wohnen, Essen, Küche	26,86 m ²
Terrasse überdacht (0,5 x 6)	3,00 m ²

Gesamt 76,26 m²



1.0G



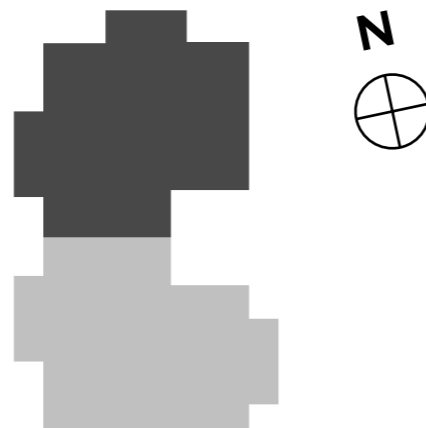
Wohnung 03

Obergeschoss

74,55 m²



Diele	8,07 m ²
Bad	7,10 m ²
Ankleide	4,90 m ²
Schlafen	11,20 m ²
Abstellraum.	1,30 m ²
WC Gast	1,60 m ²
Wohnen, Essen, Küche, Wi.Ga.	36,10 m ²
Gesamt	74,55 m²



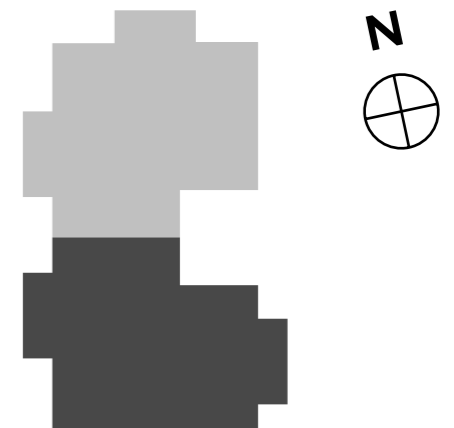
Wohnung 04

Obergeschoss

75,35 m²



Diele	7,60 m ²
Bad	11,60 m ²
Schlafen	12,70 m ²
Abstellraum	1,30 m ²
WC Gast	1,60 m ²
Wohnen, Essen, Küche, Wi. Ga	36,90 m ²
Gesamt	75,35 m²



Wohnung 05

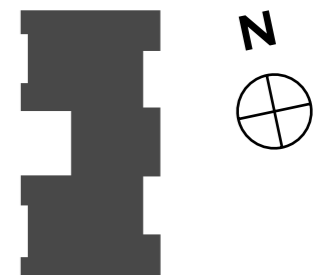
Dachgeschoss

132,44 m²



Diele 1. OG	1,60 m ²
Flur 1	5,60 m ²
Foyer	8,20 m ²
WC/ Bad	6,30 m ²
Ankleide	5,70 m ²
Schlafen	12,90 m ²
Bad	7,80 m ²
Kind 1	12,00 m ²
Kind 2	12,00 m ²
Abstellraum.	2,20 m ²
Küche, Essen, Wohnen	44,40 m ²
Arbeit	4,00 m ²
Balkon 1	1,98 m ²
Balkon 3	2,88 m ²
Balkon 4	3,88 m ²

Gesamt 132,44 m²



HAUS 2



EG



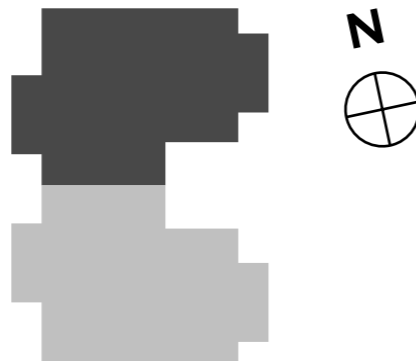
Wohnung 01

Erdgeschoss

76,36 m²



Diele	7,70 m ²
Bad	11,60 m ²
Schlafen	12,70 m ²
Kind	11,60 m ²
Abstellraum.	1,30 m ²
WC Gast	1,60 m ²
Wohnen, Essen, Küche	26,86 m ²
Terrasse (0,5 x 6)	3,00 m ²
Gesamt	76,36 m²



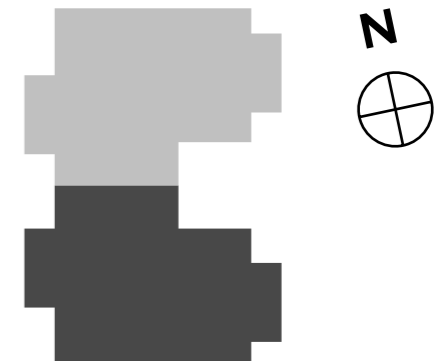
Wohnung 02

Erdgeschoss

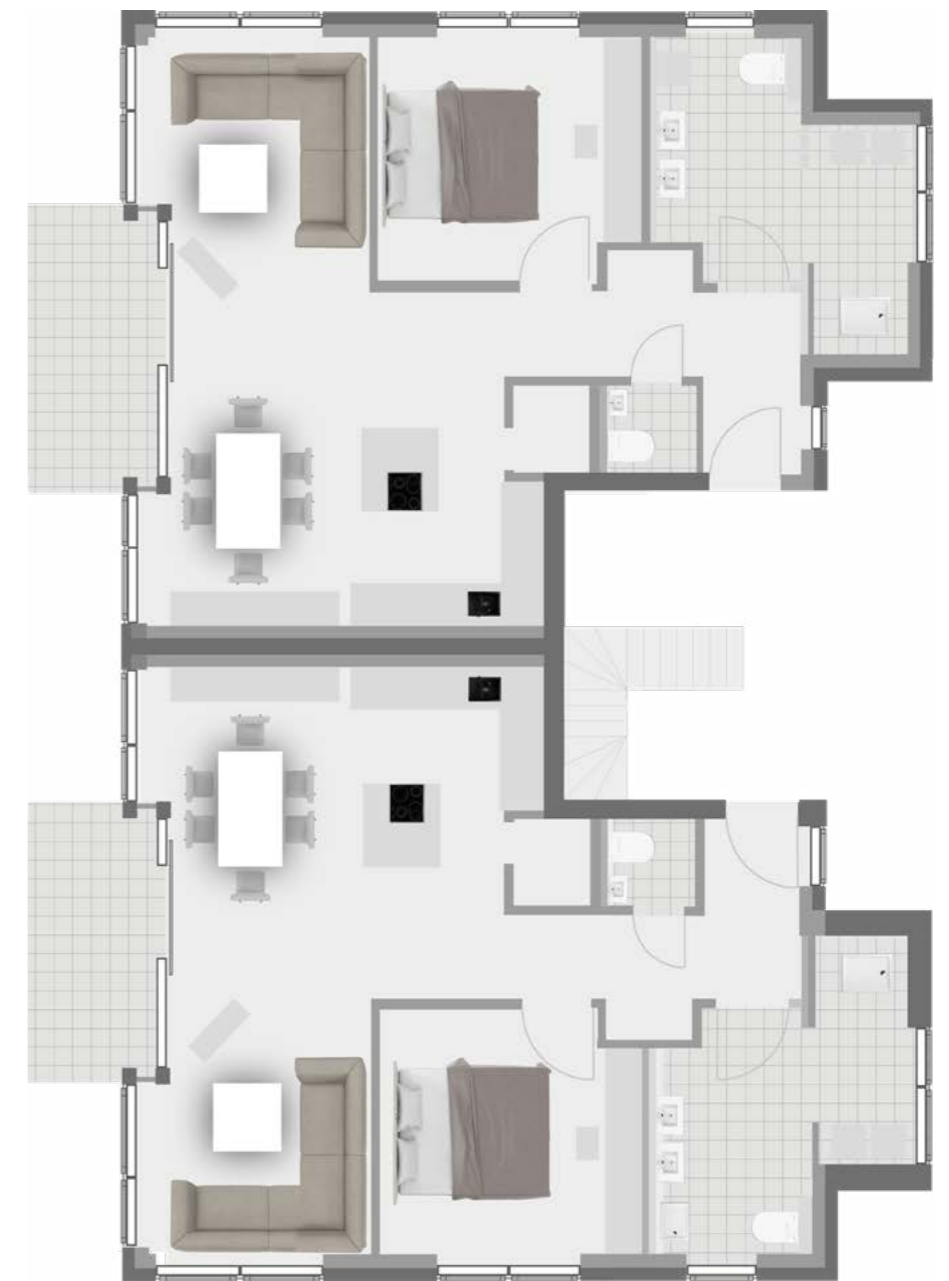
76,36 m²



Diele	7,70 m ²
Bad	11,60 m ²
Schlafen	12,70 m ²
Kind	11,60 m ²
Abstellraum.	1,30 m ²
WC Gast	1,60 m ²
Wohnen, Essen, Küche	26,86 m ²
Terrasse (0,5 x 6)	3,00 m ²
Gesamt	76,36 m²



1.OG



Wohnung 03

Obergeschoss

75,45 m²

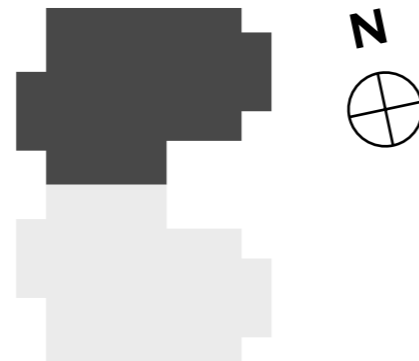
Wohnung 04

Obergeschoss

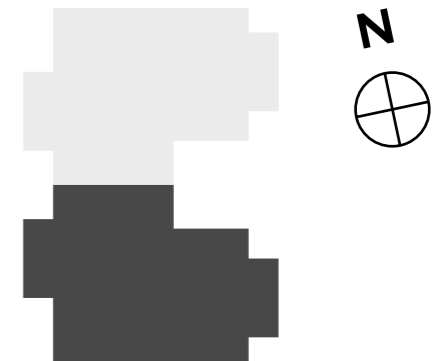
75,45 m²



Diele	7,70 m ²
Bad	11,60 m ²
Schlafen	12,70 m ²
Abstellraum.	1,30 m ²
WC Gast	1,60 m ²
Wohnen, Essen, Küche, Wi. Ga.	36,90 m ²
Balkon (0,5 x 7,3)	3,65 m ²
Gesamt	75,45 m²



Diele	7,70 m ²
Bad	11,60 m ²
Schlafen	12,70 m ²
Abstellraum.	1,30 m ²
WC Gast	1,60 m ²
Wohnen, Essen, Küche, Wi. Ga.	36,90 m ²
Balkon (0,5 x 7,3)	3,65 m ²
Gesamt	75,45 m²



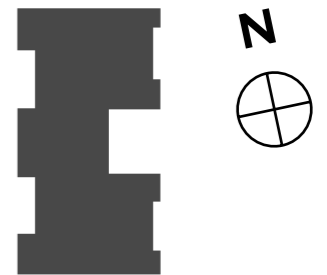
Wohnung 05

130,46 m²

Dachgeschoss



Diele 1. OG	1,60 m ²
Flur 1	5,60 m ²
Foyer	8,20 m ²
WC/ Bad	6,30 m ²
Ankleide	5,70 m ²
Schlafen	12,90 m ²
Bad	7,80 m ²
Kind 1	12,00 m ²
Kind 2	12,00 m ²
Abstellraum.	2,20 m ²
Küche, Essen, Wohnen	44,40 m ²
Arbeit	4,00 m ²
Balkon 3	3,88 m ²
Balkon 4	3,88 m ²
Gesamt	130,46 m²



Impressum

HS Exklusiv Bau GmbH

Berger-Halde 20

88079 Kressbron am Bodensee

+49 162 / 42 60 745

hs_exklusivbau@gmx.de

Angebotsvorbehalt

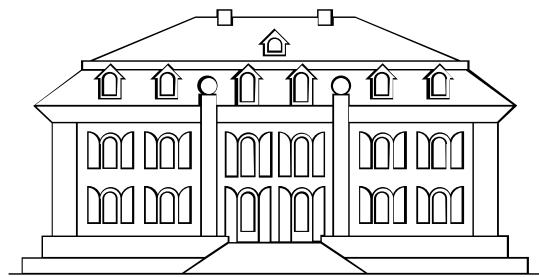
In diesem Prospekt dargestellte Einrichtungen, Illustrationen, Computergrafiken sowie Möbiliar, Küchen und Ausstattungen in den Abbildungen, haben nur beispielhafte Charakter und sind kein Vertragsbestandteil.

Maßgeblich sind ausschließlich die Baubeschreibung und der notarielle Kaufvertrag.

Grundrisse und Visualisierungen sind nicht zur Maßentnahme geeignet. Visuelle Darstellungen können von der finalen Ausführung abweichen. Alle Angaben und Zeichnungen in diesem Prospekt entsprechen dem Planungsstand Februar 2020.

Änderungen in Planung und Ausführung bleiben vorbehalten.

Für Richtigkeit und Vollständigkeit des Prospektes wird keine Haftung übernommen.



HS EXKLUSIV BAU